

# 第25回大腸IIc研究会

25th Annual Meeting on Depressed Colorectal Cancer

## プログラム・抄録集

メッセージ:第25回大腸IIc研究会  
25周年記念大会に寄せて

代表世話人

工藤 進英 (昭和大学横浜市北部病院 消化器センター)

会 期

2015年9月20日(日)

会 場

横浜ベイシェラトン ホテル&タワーズ

F220-8501 横浜市西区北幸1-3-23 TEL:045-411-1111 (代表)

25周年  
記念誌



---

休 憩

---

アフタヌーンセミナー 14:50 - 15:20 (30分) 共催：中外製薬株式会社

「Long-Term Colorectal-Cancer Incidence and Mortality after Lower Endoscopy」

演者 Instructor in Medicine Dana-Farber Cancer Institute and Harvard  
School of Medicine

Reiko Nishihara, PhD

座長 青森県立中央病院

吉田 茂昭

一般演題(6) 15:20 - 16:00 (40分)

座長：津田 純郎 病理コメンテーター：下田 忠和

27. 潰瘍性大腸炎に発生した癌併存大腸鋸歯状病変の1例  
順天堂大学 消化器内科 村上 敬
28. 病理・遺伝子背景において興味深い所見を呈した上行結腸癌の一例  
秋田赤十字病院 消化器病センター 田中 義人
29. CMOS搭載内視鏡にてBLI, LCI観察を施行した大腸腫瘍の一例  
京都府立医科大学 消化器内科 吉田 直久
30. 浸潤先進部に肺腺癌の転移を認めた有茎性大腸T1b癌の1例  
広島大学病院 内視鏡診療科 平野 大樹
31. 大腸微小癌と“Resect and Discard” strategyの妥当性  
藤井隆広クリニック 藤井 隆広

---

休 憩

---

特別記念講演 16:10 - 16:40 (30分)

「大腸Ⅱcの歩んだ道、そして未来 - 25周年を記念して -」

演者 昭和大学横浜市北部病院 消化器センター

工藤 進英

座長 東京慈恵会医科大学 客員教授

鈴木 博昭

総括 16:40 - 16:50 (10分)

青森県立中央病院

吉田 茂昭

## 大腸Ⅱc研究会 25周年を迎えて



藤井 隆広

藤井隆広クリニック

工藤進英先生、大腸Ⅱc研究会25周年おめでとうございます。  
工藤先生の尽力で日本の大腸内視鏡は素晴らしい躍進を遂げていると思います。

1990年秋田の風土病と擲擄され、幻のがんと言われた大腸Ⅱc、本当に存在するのか、見つけられるかという強い思いで、工藤先生の下で勉強するしかない秋田に向かったのがつい昨日の事のように。早、四半世紀過ぎて継続されている会の偉大さに今更ながら驚きます。同じ志で全国から多くの見学医が工藤先生を訪れ、熱心に励みますが、検査中私語や質問は厳禁、張りつめた空気が漂い検査後も気弱な先生は何もできないという状況が、AFTER 5になれば見学医も質問が出来、工藤先生も気軽に答えて下さる。若手医師も気軽に参加でき、酒を飲みながら無礼講が許される勉強会。と考えたのがこの会の始まりです。

田沢湖畔の宿で出席者は工藤先生と我々研修医だったはずが、白壁先生を筆頭に多くの著名な先生方も参加となり、気軽な勉強会が一変、緊張した研究会に様変わり。しかし、提示される症例に皆が眼を輝かせて見入り、深夜まで、喧々譁々の大談義になり研究会は楽しいものだ、という思いが強く印象に残っています。白壁先生が「美しい内視鏡写真を撮ることが、診断学の基本である」と話して下さい、今日の私の礎になって居ります。25年も続いた歴史ある素晴らしい会の第1回幹事として参加させて頂いた事は光栄で、私自身感慨深く大変思い入れのある会です。この研究会が、大腸癌撲滅にむけて更なる貢献につながり発展されることを心から願って居ります。



第25回大腸IIc研究会  
25th Annual Meeting on Depressed Colorectal Cancer

スポンサードセミナー 共催 株式会社アムロ

Colorectal polyps: is it possible to avoid histologic examination? : a Western opinion

座長 齋藤 豊先生 (国立がん研究センター中央病院 内視鏡科)  
演者 Prof. Stanislas Chaussade (University of Cochon Hospital)

特別記念講演

大腸IIcの歩んだ道、そして未来—25周年を記念して—

座長 鈴木 博昭先生 (東京慈恵会医科大学 実直教授)  
演者 工藤 進英先生 (昭和大学横浜市北部病院 消化器センター)

座長

大腸SISA/P 経腸診断基準の再検討

座長 齋藤 豊先生 (国立がん研究センター中央病院 内視鏡科)  
演者 工藤 進英先生 (昭和大学横浜市北部病院 消化器センター)

Proximal Colitis of CRC screening by colonoscopy

座長 齋藤 豊先生 (国立がん研究センター中央病院 内視鏡科)  
演者 工藤 進英先生 (昭和大学横浜市北部病院 消化器センター)

histologic  
ern opinion

(編註)

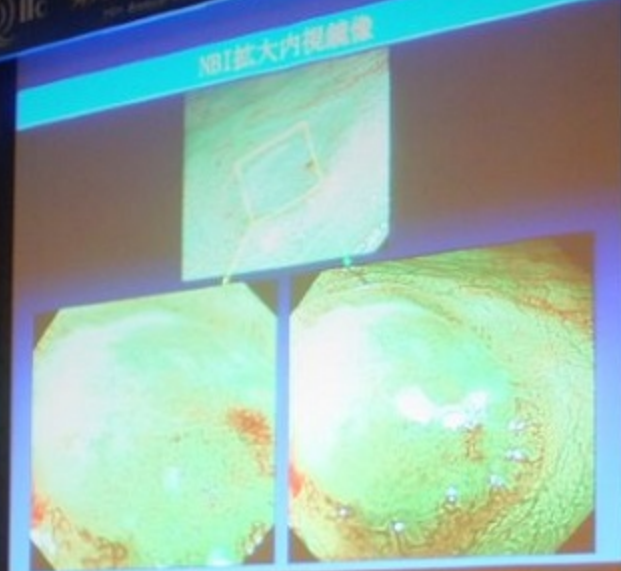
y of Cochin Hospital)

を記念して—

センター)

座  
長

第25回大腸IIc研究会  
25th Annual Meeting on Deepened Colorectal Cancer



「IIcの歩んだ道、そして未来」25周年を記念して！

株式会社アムロ

al polyps: is it possible to avoid histologic examination? : a Western opinion

Prof. Stanislas Chaussade University of Caen Hospital

講演者 鈴木 博昭 先生 東京大学医学部消化器内科学 教授

共演者 工藤 達英 先生 消化器内科学 准教授

大腸SSA/P・経腸診断基準の再検討

講演者 鈴木 博昭 先生 東京大学医学部消化器内科学 教授

共演者 工藤 達英 先生 消化器内科学 准教授

座長



# Validity of the "Resect-and-Discard" Strategy for Diminutive Colorectal Carcinomas

Takahiro Fujii,<sup>1</sup> Takahiro Fujimori<sup>2</sup>  
<sup>1</sup> TF Clinic, Tokyo, Japan  
<sup>2</sup> Shinko Hospital, Kobe, Japan

モーニングセミナー  
大腸SSA/P... 組織診断基準の再検討  
講師 林の善園 株式会社  
司会 山下 明徳 氏  
共演 藤田 英伸 氏

Pros and Cons of CRC Screening by colonoscopy  
講師 堀 浩一 氏  
Michael F. Kaminski, MD, PhD

Long-Term Colorectal Cancer Incidence and Mortality after Lower Endoscopy  
講師 藤田 英伸 氏  
Hiroo Hatakeyama, PhD



