

第7回

# 拡大内視鏡研究会

咽頭・食道・  
胃・大腸

テーマ:「Image-enhanced endoscopy (IEE) による存在・質的・量的診断」

当番世話人: 藤井隆広クリニック **藤井隆広 先生**

代表世話人: 青森県立中央病院 **吉田茂昭 先生**

昭和大学横浜市北部病院 **工藤進英 先生**

<http://www.kakudaiken.com/>

日時: **2010年9月25日(土) 9:30-17:00**

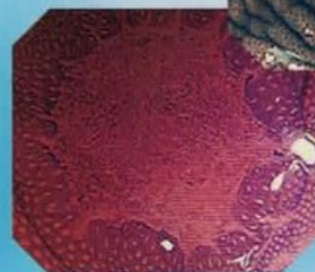
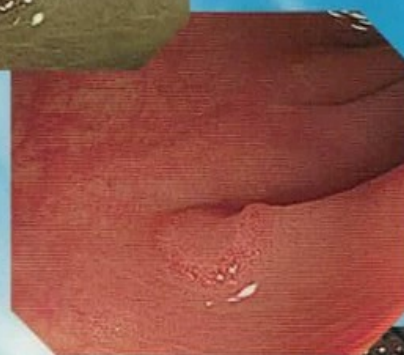
会場: **東京国際フォーラム ホールD7**

〒100-0005 東京都千代田区丸の内3-5-1 TEL:03-5221-9000(代)

Image-enhanced endoscopy (IEE)とは、色素観察やNBI・AFI・FICE・i-scan等を使用した画像強調観察である。IEEを併用した拡大内視鏡観察により、咽頭・食道、胃、大腸における各臓器の組織特性を活かした内視鏡診断(存在・質的・量的診断)の有効性が報告されている。

本研究会では、IEE及び拡大内視鏡観察による腫瘍性病変の質的・量的診断に加えて、今回は、IEEによる表面型がんの拾い上げ診断(存在診断)についてもスポットをあててみたい。

本研究会を通じて、各臓器別の内視鏡診断法がフュージョンすることによる新たな内視鏡診断学の向上が期待される。IEEの各種内視鏡診断法による有効性、比較(例:色素 vs NBIなど)に関する演題など、IEEを主体とした通常～拡大観察の幅広い分野での演題を期待する。



## ■参加申し込み

参加をご希望される場合は  
下記公式サイトからお申し込みください。  
拡大内視鏡研究会HP  
<http://www.kakudaiken.com/>

■参加費 **5,000円**  
(会場整理費込み)

## ■一般演題募集

下記公式サイトのお申し込みフォーム  
に、演題名・ご施設名・ご所属・ご芳名  
と発表内容の抄録(600字以内)をご  
記入の上、お申し込み下さい。

演題締め切り:2010年7月30日  
(金)必着  
拡大内視鏡研究会HP  
<http://www.kakudaiken.com/>

## ●研究会に関するお問い合わせ先

国立がんセンター東病院 内視鏡部内

「第7回拡大内視鏡研究会 事務局」担当:池松弘朗 hikemats@east.ncc.go.jp

TEL:04-7133-1111 FAX:04-7134-6928